

COLLEGIALE St-FEULLIEN

2008-...

FOSES-LA-VILLE

En cours

CATEGORIE

Rénovation / Restauration / Bâtiment classé

IDENTIFICATION

Restauration de la Collégiale St-Feuillien

MAITRE DE L'OUVRAGE

Commune de Fosses-la-Ville

ARCHITECTURE

AD Espace (Carole Brunin)

SUBSIDES / BUDGET

Région Wallonne (Patrimoine)

MISSION

Etude de stabilité des voûtes, de la charpente et de la tour de la collégiale ainsi que des techniques à mettre en œuvre pour leur renforcement.

CARACTERISTIQUES

- Voûtes, arcs et maçonneries en briques du XVIIIe siècle :
 - réparation des fissures
 - restauration des liaisons entre les arcs et les fermes de toiture
- Charpente en bois (fermes du XIVe siècle) de la nef :
 - renforcement des fermes principales
 - restauration des éléments constitutifs des fermes principales et des fermes secondaires
 - restauration des sablières d'appui de la charpente
- Tour romane :
 - renforcement et ragréage des maçonneries des façades datant de diverses époques
 - restauration et renforcement des appuis des planchers en bois sur les murs et les charpentes en bois



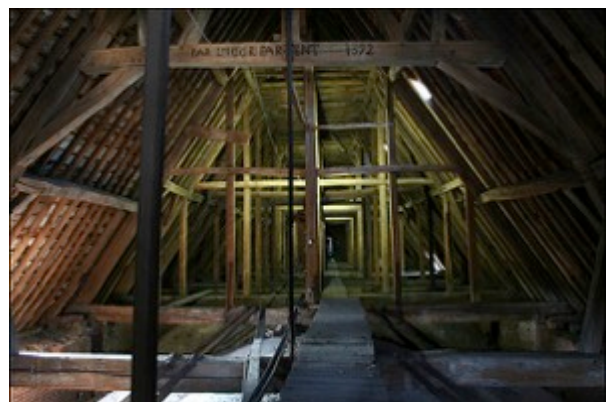
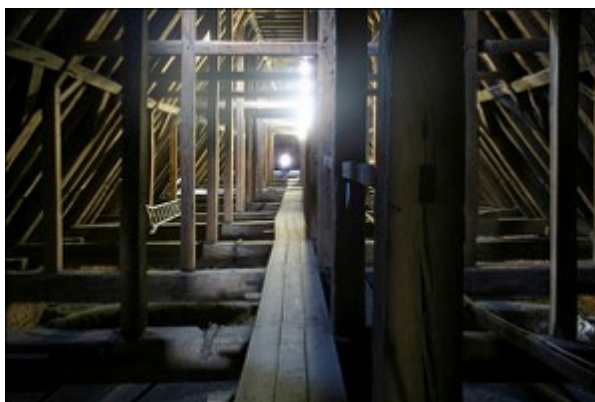
COLLEGIALE St-FEULLIEN

2008-...

FOSES-LA-VILLE

En cours

PHOTOS



COLLEGIALE St-FEULLIEN

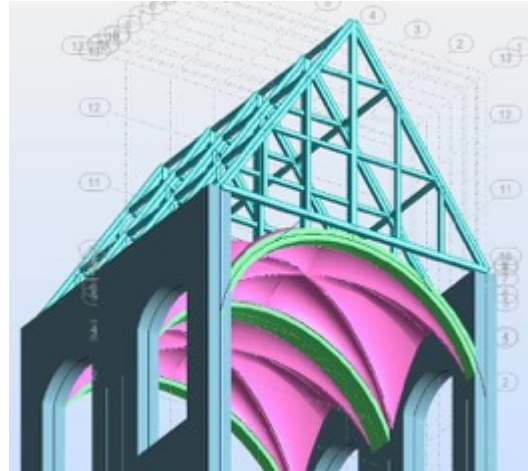
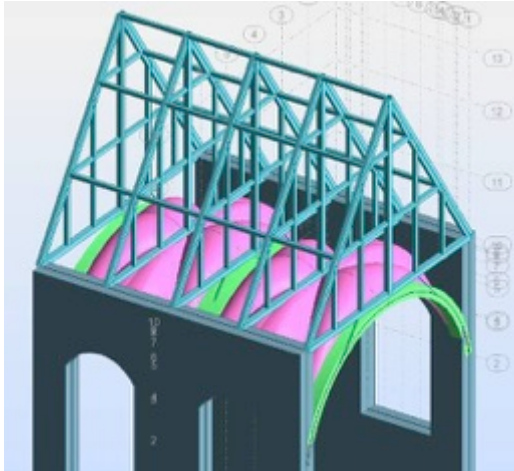
2008-...

FOSES-LA-VILLE

En cours

MODELISATION

Les arcs en maçonnerie du plafond étant reliés par des tirants métalliques aux entrants des fermes principales de la toiture, un modèle de calcul a été réalisé sur un tronçon-type afin d'étudier les interactions entre la charpente de toiture et l'ensemble des maçonneries (arcs, voûtes et façades).



Coupe longitudinale dans la collégiale

