

RÉNOVATION DU MUSÉE DE LA PIERRE

2002

SPRIMONT – Rue J. Potier, 54

Projet en cours

CATÉGORIES

Bâtiment public classé / Rénovation / Transformation

IDENTIFICATION

Rénovation et transformation du Musée de la Pierre

MAITRE DE L'OUVRAGE

Commune de Sprimont

ARCHITECTURE

ALTIPLAN°architects, J.P. Jamin



SUBSIDES

Région Wallonne (Patrimoine) – Province de Liège

MISSION

Stabilité des nouveaux planchers, restauration des charpentes métalliques (acier) du toit et de la verrière de façade.

CARACTÉRISTIQUES

- Toiture :
 - étude de stabilité et renfort de la charpente métallique existante (fermes datant du début 1900)
 - ajout de panneaux isolants autoportants comme support de couverture
- Hall d'exposition :
 - colonnes et poutres métalliques
 - dalles en béton armé sur coffrage perdu métallique collaborant
 - escaliers en béton armé
 - escaliers et passerelle métalliques

AVANCEMENT

ESQUISSE	AVANT-PROJET	PROJET	APPEL D'OFFRE	EXÉCUTION	RÉCEPTION
TERMINÉ	TERMINÉ	TERMINÉ	TERMINÉ	À FAIRE	À FAIRE

RÉNOVATION DU MUSÉE DE LA PIERRE

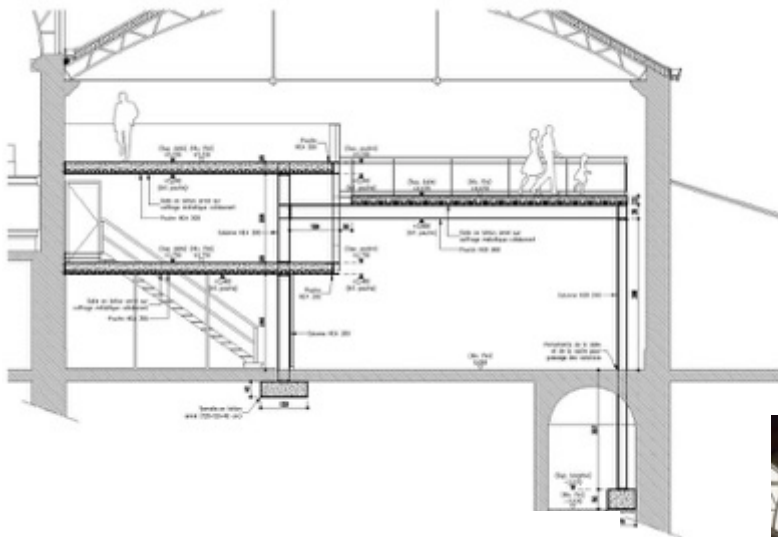
2002

SPRIMONT – Rue J. Potier, 54

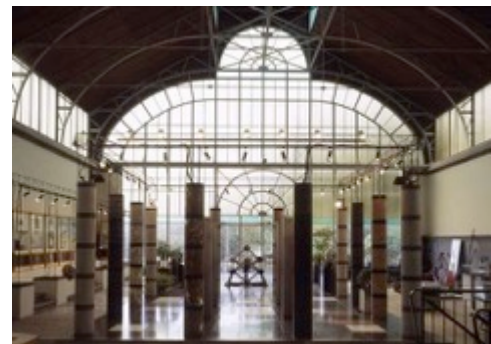
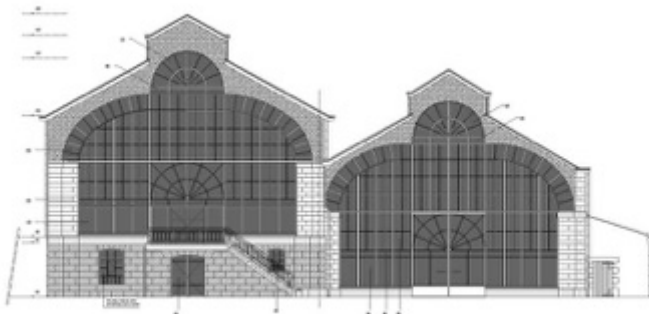
Projet en cours

DESCRIPTION DE LA MISSION

La mission consiste à intégrer de nouveaux porteurs verticaux et des planchers pour charges lourdes (musée de la pierre). Le caractère réversible de la construction doit être maintenu.



Un plancher mixte, poutre acier et dalle béton sur coffrage perdu, a été accepté par la Commission royale des Monuments et Sites.



L'inspection et la rénovation de la verrière sur châssis en acier et de la charpente de toiture font partie du lot stabilité.